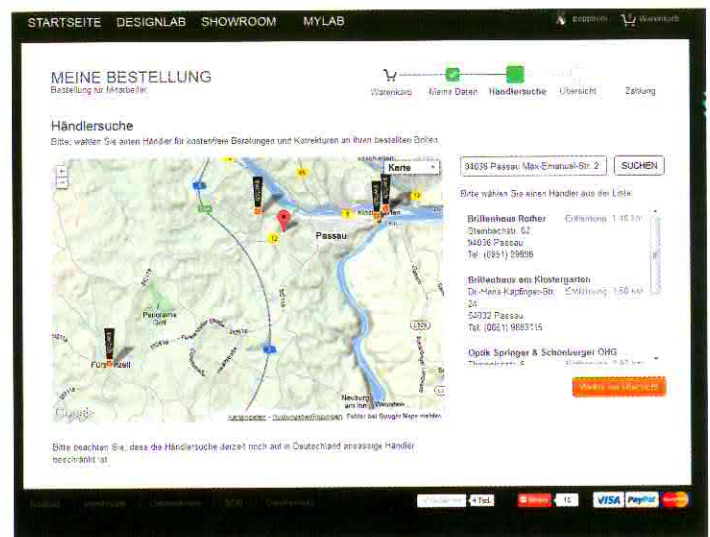


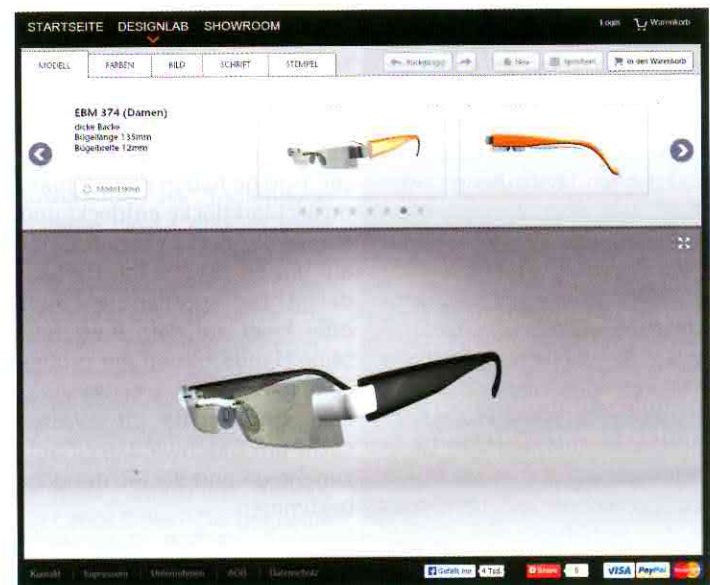
Switch it

# DesignLab schlägt Brücke zum Optiker

Viel individueller geht Brille nicht: Im DesignLab von EBM kann jeder Verbraucher seine Brille selbst gestalten. Mit den eigenen Initialen beispielsweise oder einem persönlichen Foto erhält die Brille einen unverwechselbaren Look. Auf dem Online-Designportal sind der Phantasie kaum Grenzen gesetzt. Seit dem 1. Oktober ist das DesignLab unter [www.my-switch-it.de](http://www.my-switch-it.de) kostenlos nutzbar. Rund 350 Bügelpaare haben Verbraucher seither bestellt.



An dieser Stelle im Warenkorb muss der Verbraucher den Optiker in seiner Nähe auswählen.



Startseite des DesignLabs von switch it

Modell, Farbe, Bild, Schrift – den Hobby-Designern bieten sich zahlreiche Möglichkeiten zur Gestaltung. Zusätzlich kann jeder sein Lieblingsmotiv ganz einfach auch selbst als Muster hochladen und damit die Brille verzieren. Das selbst entworfene Design wird dann auf eine spezielle Folie aufgedruckt, die zwischen die Schichten des Bügels eingearbeitet wird, was das Bild gestochen scharf wirken lässt. Laut Michael Müller, Vertriebsleiter bei EBM, soll das Onlineportal den klassischen Vertriebsweg über den Augenoptiker keinesfalls verdrängen. „Das Kaufverhalten vieler Verbraucher hat sich einfach verändert. Viele wollen online einkaufen. Mit unserem Produkt „switch it“ können wir gemeinsam mit unseren Optiker-

kunden dem veränderten Kaufverhalten im Bereich der Zusatzverkäufe von Wechsel-Garnituren gerecht werden.“

„Das von uns entwickelte DesignLab ist ein Portal, in dem der Augenoptiker mit dem Endverbraucher, oder der Endverbraucher alleine ein individuelles Bügeldesign entwerfen kann. Eine Bestellung ist ausschließlich über unsere gelisteten Fachhändler möglich.“, sagt Müller weiter, dem der Hinweis wichtig ist, dass EBM an seiner bestehenden Strategie festhält und Direktgeschäfte mit Verbrauchern weder generieren will noch kann.

Gleichwohl wickelt der Verbraucher natürlich das Geschäft über das Portal ab. Mit einem kleinen „Umweg“. „Der User löst die Bestellung über seinen bevorzugten

Augenoptiker (Händlerportal) aus und kann die Lieferadresse für die Brille frei bestimmen, ob an seine Privatadresse oder zu seinem Augenoptiker“, erklärt Müller. Der ausgewählte Augenoptiker

werde über die Bestellung von EBM informiert und erhalte für mögliche Dienstleistungen eine Servicepauschale. Nach Auslieferung erhält der Augenoptiker eine weitere Information.